

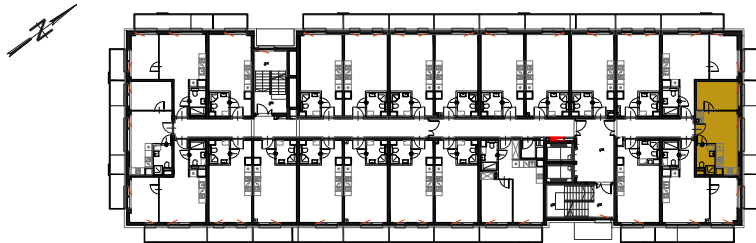


# INVESTO APARTAMENTY W SŁUBICACH



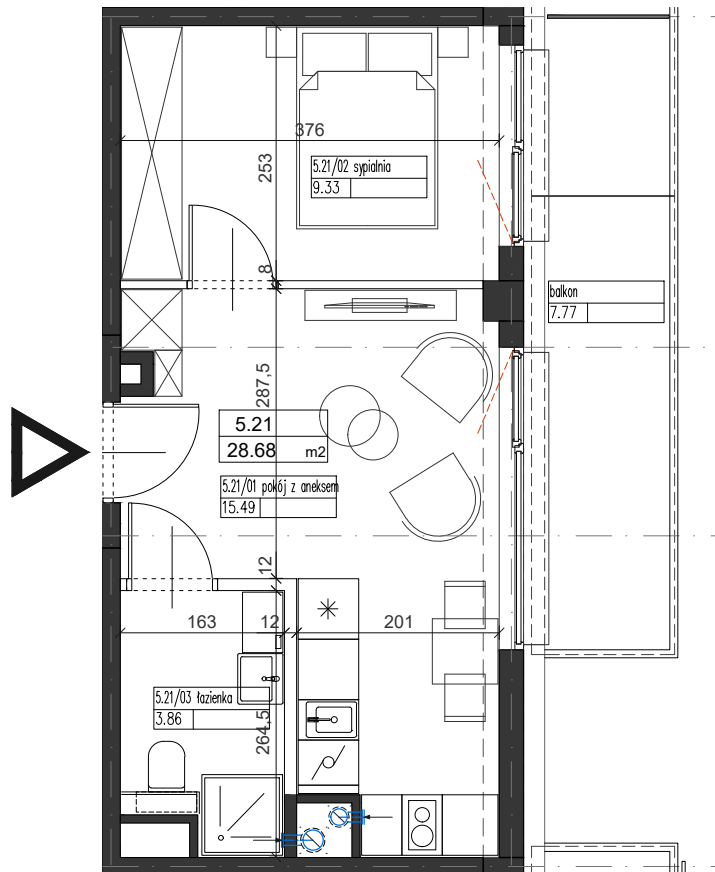
## LOKAL NR 5.21 - 28,68 m<sup>2</sup>

### 5 PIĘTRO



5.21/01 Pokój z aneksem	15,49 m <sup>2</sup>
5.21/02 Sypialnia	9,33 m <sup>2</sup>
5.21/03 Łazienka	3,86 m <sup>2</sup>
<b>POWIERZCHNIA:</b>	<b>28,68 m<sup>2</sup></b>
Balkon	7,77 m <sup>2</sup>

- - ściany działowe (rozbieralne)
- - ściany nośne i elementy stałe



SKALA 1:75



INWESTOR  
KONSORCJUM SP. Z O.O. z siedzibą w Lesznie

ADRES INWESTYCJI  
UL. TRANSPORTOWA, SŁUBICE

UWAGA:  
Prezentowane rzuty zostały wprowadzone w celu przedstawienia rozkładu funkcjonalnego lokali i należy je traktować poglądowo.  
Ostateczne wymiary zostaną określone podczas pomiarów powykonawczych i mogą różnić się od podanych.  
Zmiana powierzchni możliwa będzie na warunkach określonych w umowie przedwstępnej sprzedaży.

BIURO SPRZEDAŻY

**Kapital** nieruchomości  
kancelaria prawna

ul. Jedności Narodowej 41/3D  
50-260 Wrocław  
www.kapitalnieruchomosci.pl  
slubice@kapitalnieruchomosci.pl  
tel. +48 570 900 931